

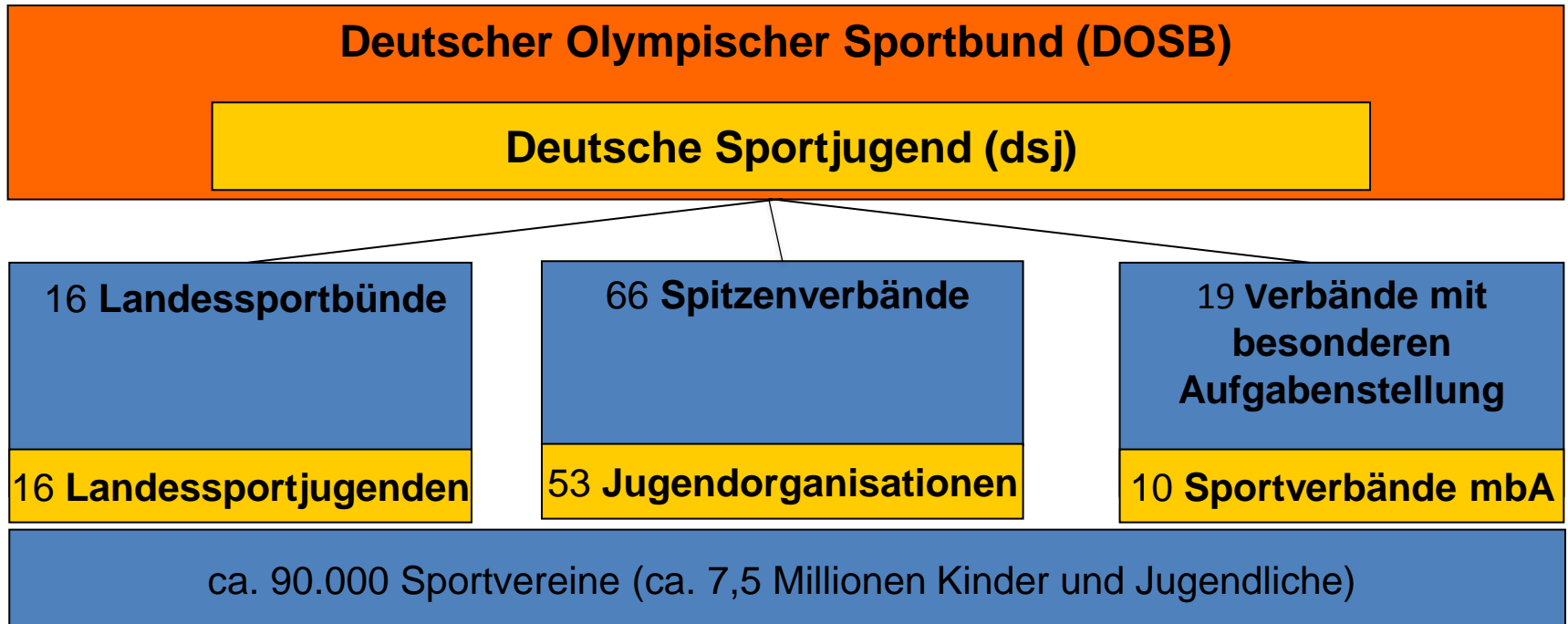


## Workshop 3

Die Mindeststandards zur Prävention sexualisierter Gewalt der dsj (Stufenmodell)

Elena Lamby

„In die **Zukunft** der **Jugend** investieren – durch **Sport**“



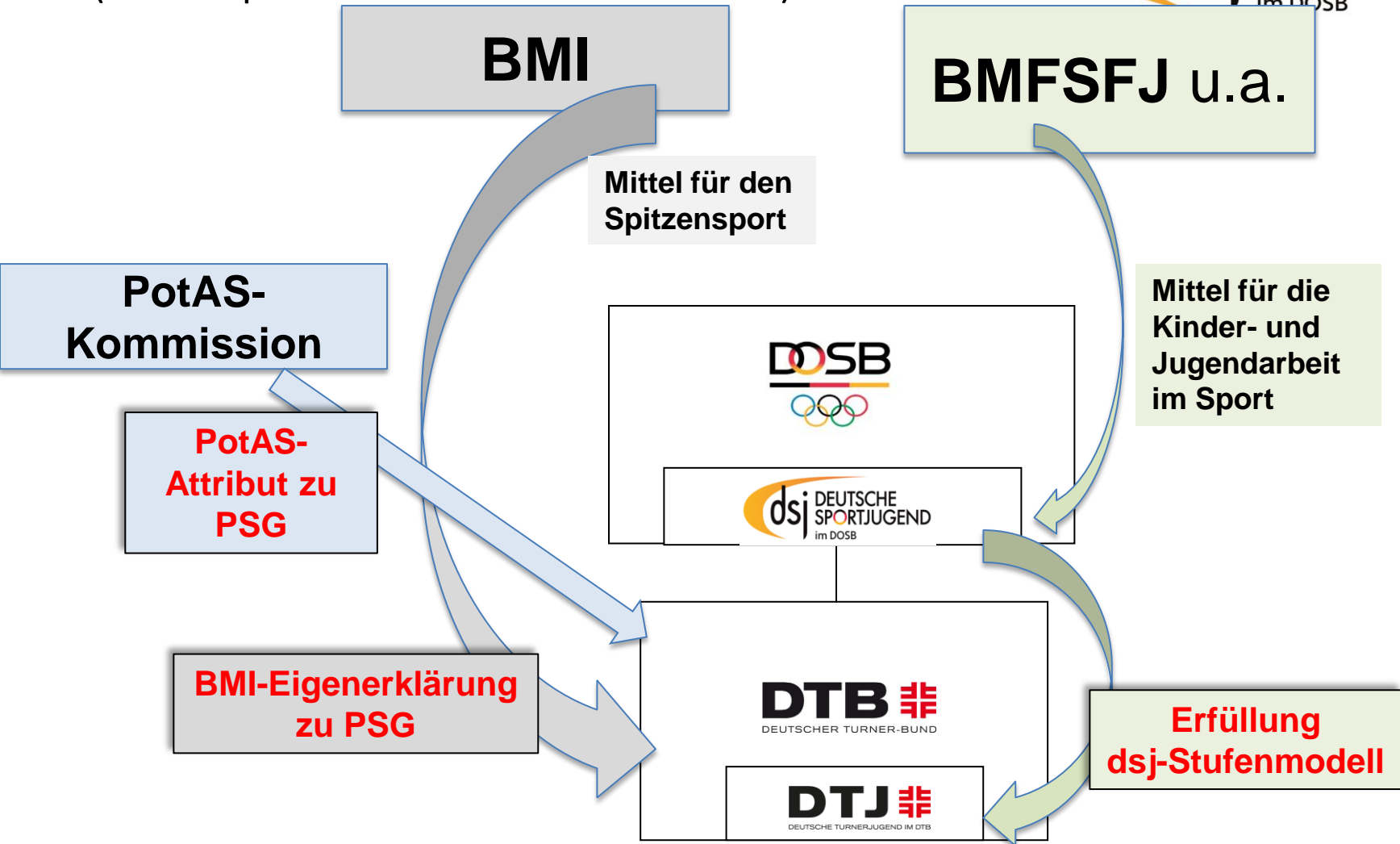
Die Prävention sexualisierter Gewalt in all ihren Ausprägungen ist eine gesamtverbandliche Aufgabe. Die Federführung für Steuerung, Koordination und Weiterentwicklung des Themas im DOSB liegt bei der dsj; die fachliche Beratung, Umsetzung und erforderliche Repräsentanz liegt in den jeweiligen Handlungsfeldern.

„In die **Zukunft** der **Jugend** investieren – durch **Sport**“

## Wie kam es zu dem dsj-Stufenmodell?

<b>2010</b>	„ <b>Münchener Erklärung</b> “ (Selbstverpflichtungserklärung des Deutschen Sports) der DOSB-Mitgliederversammlung
<b>2016</b>	Veröffentlichung der Zahlen aus der <b>Studie „Safe Sport“</b> : Umsetzungsstand der „Münchener Erklärung“ in den Mitgliedsorganisationen
<b>2017</b>	Nationales Hearing im Projekt <b>VOICE</b> – Betroffenen eine Stimme geben
<b>2018</b>	Beschluss des <b>dsj-Stufenmodells</b> durch den dsj-Vorstand

# PSG als Fördervoraussetzung (am Beispiel Deutscher Turnerbund e.V.)



„In die **Zukunft** der **Jugend** investieren – durch **Sport**“

## Mindeststandards aus dem dsj-Stufenmodell

Seit 01.01.2019:

- A Positionierung und Verankerung** (Beschluss für ein Präventionskonzept)
- B Ansprechpartner/innen** (Benennung der AP; Kontakte auf Homepage veröffentlichen)

2019-01.01.2022:

- C Eignung von Mitarbeiter/innen** (Selbstverpflichtungserklärung/Ehrenkodex; erweitertes Führungszeugnis)
- D Qualifizierung des eigenen Verbandspersonals**
- E Satzung\* & Ordnungen** (Aufnahme „gegen sexualisierte Gewalt“)
- F Lizenzwerb\*** (PSG in Ausbildungskonzeption integrieren; Selbstverpflichtung an Lizenzvergabe knüpfen)
- G Lizenzentzug\*** (für Übungs-/Jugendleiter\*innen, Trainer\*innen, Kampfrichter\*innen)
- H Interventionsleitfaden**
- I Beschwerdemanagement** (interne u. externe Anlaufstellen; anonymisierte Evaluationen zum Wohlbefinden)
- J Risikoanalyse**
- K Verhaltensregeln**

## Wie wird das Stufenmodell umgesetzt?

- ✓ Die **Maßnahmen A und B** galten als **Voraussetzung**, um Zuwendungen im Jahr 2019 durch die dsj zu erhalten.
- ✓ Bis dahin erfolgt eine **Staffelung von mind. 3 weiteren Maßnahmen pro Jahr**.
- ✓ Die **Reihenfolge der Maßnahmen** kann **frei** gewählt werden.  
Es wird aus fachlicher Sicht empfohlen, Maßnahmen, die thematisch zusammenpassen (siehe Farbschema) gemeinsam umzusetzen.
- ✓ **Ab 01.01.2022** werden Zuwendungen grundsätzlich nur gewährt, wenn alle Maßnahmen umgesetzt werden.

„In die **Zukunft** der **Jugend** investieren – durch **Sport**“